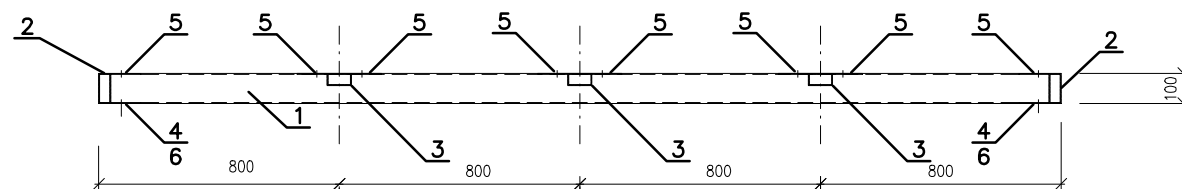


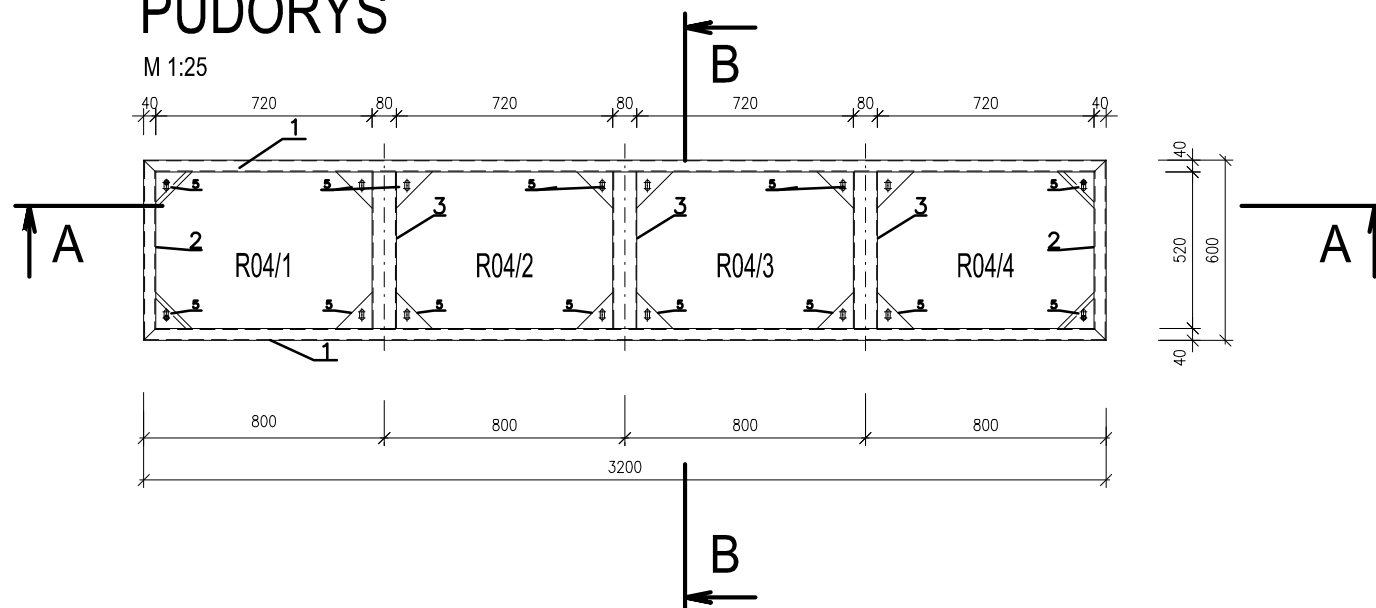
ŘEZ A-A

M 1:25



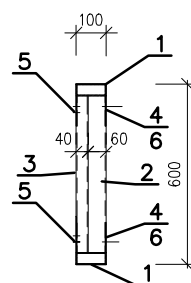
PŮDORYS

M 1:25



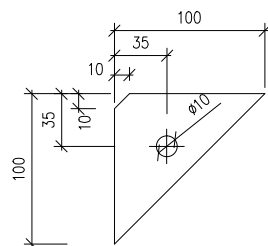
ŘEZ B-B

M 1:25



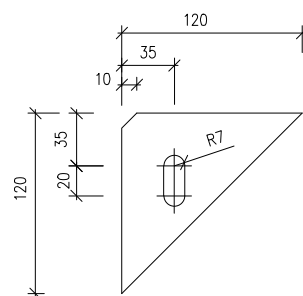
POZICE Č.4

M 1:2



POZICE Č.5

M 1:2





VÝKAZ MATERIÁLU PRO RÁM

- ①— 2xJEKL 100x40x3–3200 mm
celkem hmotnost: $3,2 \times 2 \times 6,31 = 40,38 \text{ kg}$
- ②— 2xJEKL 100x40x3–600 mm
celkem hmotnost: $0,6 \times 2 \times 6,31 = 7,57 \text{ kg}$
- ③— 3xJEKL 80x40x3–0,52 mm
celkem hmotnost: $0,52 \times 3 \times 5,37 = 8,38 \text{ kg}$
- ④— 4xP3–100x100 mm
celkem hmotnost: $0,1 \times 0,1 \times 2 \times 24 = 0,48 \text{ kg}$
- ⑤— 16xP3–120x120 mm
celkem hmotnost: $0,12 \times 0,12 \times 8 \times 24 = 2,76 \text{ kg}$
- ⑥— 4x lepené kotvy M8 (V MÍSTĚ STROPNÍ DESKY)

Celkem hmotnost: 59,57kg

POZNÁMKA

- TOLERANCE ROVINNOSTI RÁMU JE 1mm NA MĚŘENOU DĚLKU 1m
- TOLERANCE PŘÍMOSTI JE MAX. 1mm NA 1m, AVŠAK NE VÍCE NEŽ 2mm NA CELOU DĚLKU RÁMU

Změna	c)						Provedl		Datum		Podpis			
	b)													
	a)													
Projektant	ŠMAHAJOVÁ R.			Kontroloval	ING. FERDIAN J.			<div>ferdi</div> <div>proj. a inž.činnost, obchod ing. FERDIAN Jaromír Ruská 43 703 00 OSTRAVA 3</div>						
Řídící proj.	ING. FERDIAN J.													
Investor	DOPRAVNÍ PODNIK OSTRAVA a.s., PODĚBRADOVA 494/2, MORAVSKÁ OSTRAVA													
Stavba	MĚNÍRNA VÝŠKOVICE							Stupeň		DPS	Datum		08/2018	
Objekt	REKONSTRUKCE MĚNÍRNY VÝŠKOVICE							č.zak.		FA4		2		
	SO 01 REKONSTRUKCE BUDOVY MĚNÍRNY VÝŠKOVICE							CAD						
	DSO 01.1. STAVEBNÍ ČÁST							A.Č.		18175				
Obsah	Z/13 - RÁM POD ROZVADĚČE							Měřítko		1:25		Č.výkresu		E.1.27
							Kótováno v		mm					